

Produktdatenblatt

Spezifikationen



Sockel für RXM+REXL, 2 oder 4 polig, getrennte Kontakte, Federzugklemmen

RXZE2S114S

! **Eingestellt am:** 01 April 2021

! **Der Service wird eingestellt am:** 29 Juni 2021

! **Lieferbar solange Restbestände vorhanden**

EAN Code : 3606480566769

Hauptmerkmale

Produktserie	Harmony Relay
Produkt oder Komponententyp	Sockel
Anordnung der Kontaktklemmen	Separat
Produktkompatibilität	Steckbares Relais RXM mit 2 W Kontakt Steckbares Relais RXM mit 4 W Kontakt
Stiftform	Flach
Kurzbezeichnung des Geräts	RXZ
Verkauf je unteilbare Menge	10

Zusatzmerkmale

Konventioneller thermischer Strom in freier Luft (I _{th})	12 A 2 W-Relais 6 A 4 W-Relais
Betriebsbemessungsspannung U _e	< 250 V AC
Anschlüsse - Klemmen	Federzugklemmen (Push-and-Stay), 1x 0,5-1,5 mm ² (AWG 20-AWG 16) flexibel mit Aderendhülse Federzugklemmen (Push-and-Stay), 1x 0,5-1,5 mm ² (AWG 20-AWG 16) starr ohne Aderendhülse
Befestigung	Aufschnappbar (35 mm symmetrische DIN-Schiene)
Kennzeichnung	CE
Breite	31 mm
Produktgewicht	0,073 kg

Montage

Normen	IEC 61984
Produktzertifizierungen	CSA GOST Lloyd's UL
Umgebungstemperatur bei Lagerung	-40...85 °C
Umgebungstemperatur bei Betrieb	-40...55 °C
Schutzart (IP)	IP20entsprichtEN/IEC 60529

Durchschlagfestigkeit	2500 V
Verpackungseinheiten	
Verpackungstyp VPE1	PCE
Anzahl der Geräte pro Packung	1
Verpackungsgewicht (Lbs)	40 g
Höhe VPE1	36,5 mm
Breite VPE1	31 mm
Länge VPE1	94 mm
Verpackungstyp VPE2	BB1
Inhaltsmenge VPE2	10
Gewicht VPE2	768,9 g
Höhe VPE2	7,3 cm
Breite VPE2	9,4 cm
Länge VPE2	15,7 cm
Verpackungstyp VPE3	CAR
Inhaltsmenge VPE3	150
Gewicht VPE3	11,535 kg
Höhe VPE3	28,5 cm
Breite VPE3	29,9 cm
Länge VPE3	39,8 cm

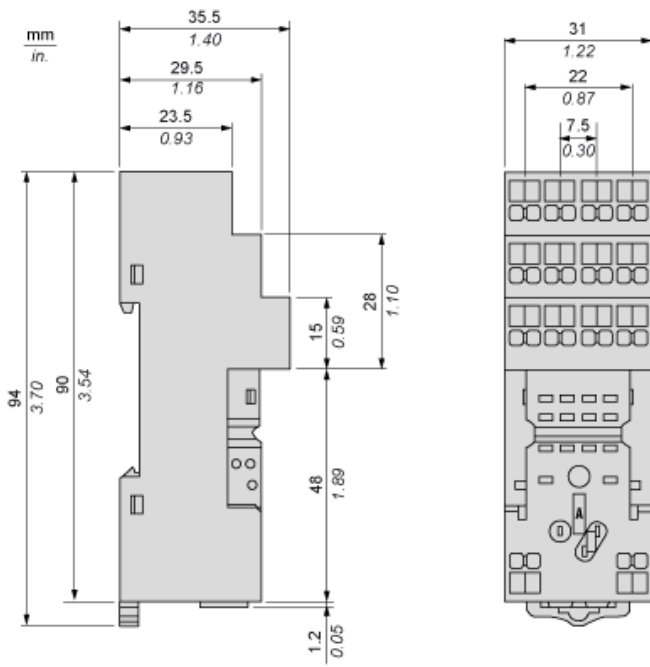
Nachhaltigkeit

Angebotsstatus nachhaltiges Produkt	Green Premium Produkt
REACH-Verordnung	REACH-Deklaration
Frei von REACH-SVHC	Ja
EU-RoHS-Richtlinie	Übererfüllung der Konformität (außerhalb EU RoHS-Scope) EU-RoHS-Deklaration
Frei von giftigen Schwermetallen	Ja
Quecksilberfrei	Ja
Informationen zu RoHS-Ausnahmen	Ja
RoHS-Richtlinie für China	RoHS-Erklärung für China
Umweltproduktdeklaration	Produktumweltprofil

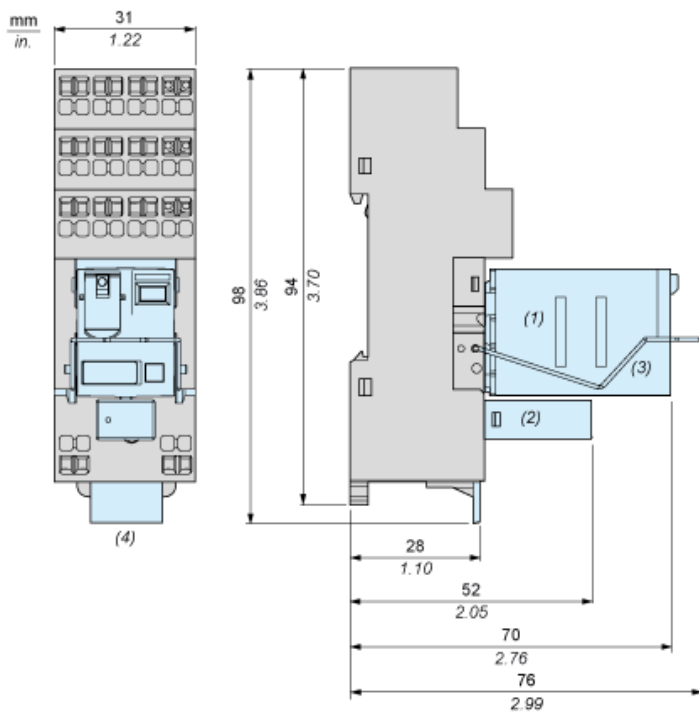
Vertragliche Gewährleistung

Garantie	18 months
----------	-----------

Nur Steckbuchse

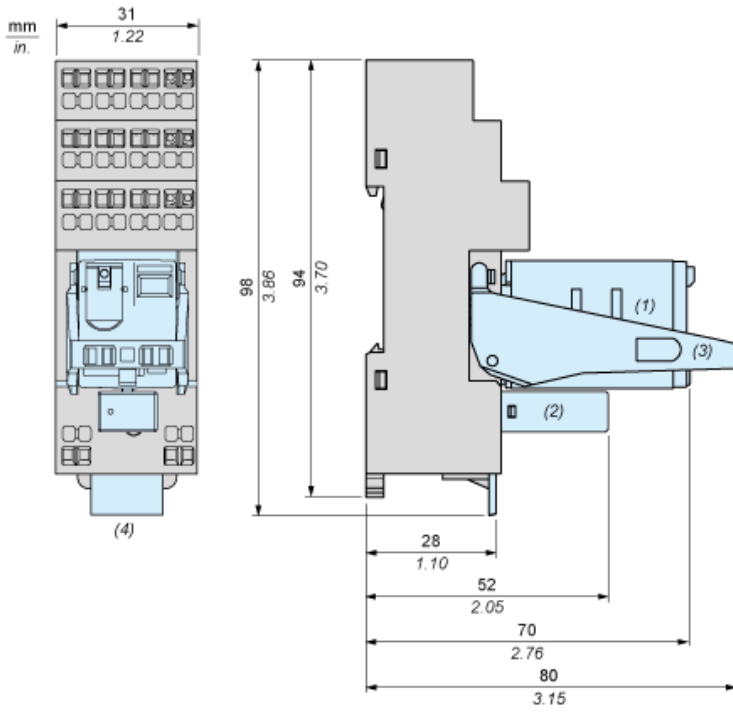


Steckbuchse mit Relais und Befestigungsklammer aus Metall



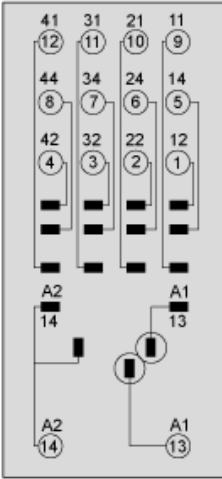
- (1) Relais
- (2) Sicherheitsmodul
- (3) Befestigungsklammer
- (4) Legende

Steckbuchse mit Relais und Befestigungsklammer aus Kunststoff



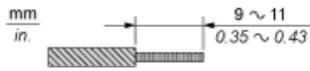
- (1) Relais
- (2) Sicherheitsmodul
- (3) Befestigungsklammer
- (4) Legende

Verdrahtungsplan

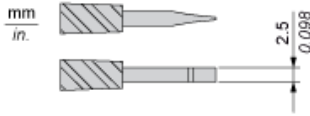


Verdrahtungsempfehlungen

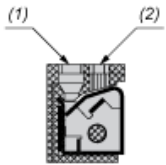
Länge des freigelegten Leiters



Schlitzschraubendreher, parallele Kante, Durchmesser 2,5 mm



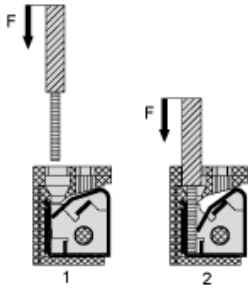
Kabeldurchführung und Bohrung für Werkzeug



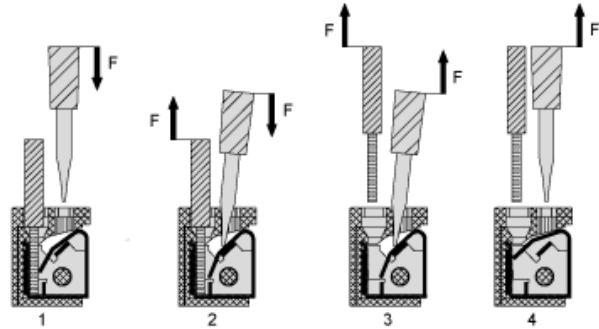
- (1) Kabeldurchführung
- (2) Bohrung für Werkzeug

Montage und Demontage

Montage: Einführen (Kabel einschieben)



Demontage: Herausziehen (Kabel entnehmen)



Empfohlene(s) Ersatzprodukt(e)

RXZE2S114S ist Teil einer Produktfamilie, die durch folgende abgelöst wird:



Harmony Elektromechanische Relais

Steckbare Industrierelais

Produkte: 391